

# ADICCIÓN Y ABUSO DE SUSTANCIAS

La adicción es un trastorno cerebral que implica el uso compulsivo de alcohol y / o drogas a pesar de las consecuencias significativas y dañinas. Las personas con un trastorno por uso de sustancias tienen un pensamiento y un comportamiento distorsionados que afectan la vida cotidiana. La adicción no solo es causada por drogas ilegales, como la cocaína o la heroína. Los medicamentos recetados, como los analgésicos, son en realidad los medicamentos más abusados en los EE. UU.

## ETAPAS DE LA ADICCIÓN

### 1 INICIACIÓN

El primer uso puede generar el deseo de experimentar con el alcohol o las drogas, pero también incluye a una persona que comienza a tomar un medicamento recetado por un médico

### 2 USO REGULAR

En este punto, el uso de sustancias es más frecuente. Aunque no se puede usar todos los días, existe un patrón predecible (es decir, que se usa todos los fines de semana)

### 3 TOLERANCIA

La tolerancia es la primera señal de advertencia de adicción y ocurre después de un período de uso continuado. El cerebro y el cuerpo se han adaptado a la droga, y ahora se necesita una cantidad mayor para sentir sus efectos

### 4 DEPENDENCIA

Durante esta etapa, un abusador de sustancias se enfermará físicamente (es decir, sudoración excesiva o vómitos) sin alcohol o drogas porque su cuerpo está en abstinencia. Los síntomas a menudo desaparecen cuando el individuo usa la sustancia nuevamente

### 5 ADICCIÓN

La adicción ocurre cuando el usuario no puede controlar su uso, a pesar de las consecuencias negativas

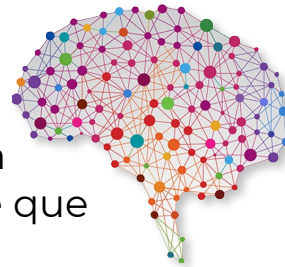
## FACTORES DE RIESGO

- Historial familiar de adicción
- Abuso, negligencia u otras experiencias traumáticas
- Historial de otros trastornos mentales, como la depresión
- Uso temprano de drogas o alcohol
- Método de administración de drogas
  - Fumar o inyectar un medicamento puede aumentar su potencial adictivo

## SIGNOS Y SÍNTOMAS

- Descuidar las responsabilidades
- Problemas legales, como arresto por conducta desordenada o conducir bajo la influencia
- Distanciamiento de las relaciones
- Mayor tolerancia
- Usar drogas o alcohol para evitar los síntomas de abstinencia
- Actividades de abandono anteriormente disfrutadas

La exposición prolongada a drogas o alcohol altera el cerebro de maneras que resultan en antojos poderosos, lo que hace que



tratamiento:



Consejería conductual,  
Medicamentos,  
Instalaciones de rehabilitación / tratamiento,  
Seguimiento a largo plazo para evitar recaídas,  
Patrocinio de alguien en un programa que está seguro de su propia sobriedad y recuperación



6.2%  
de los adultos en los EE. UU. tienen un trastorno por consumo de alcohol

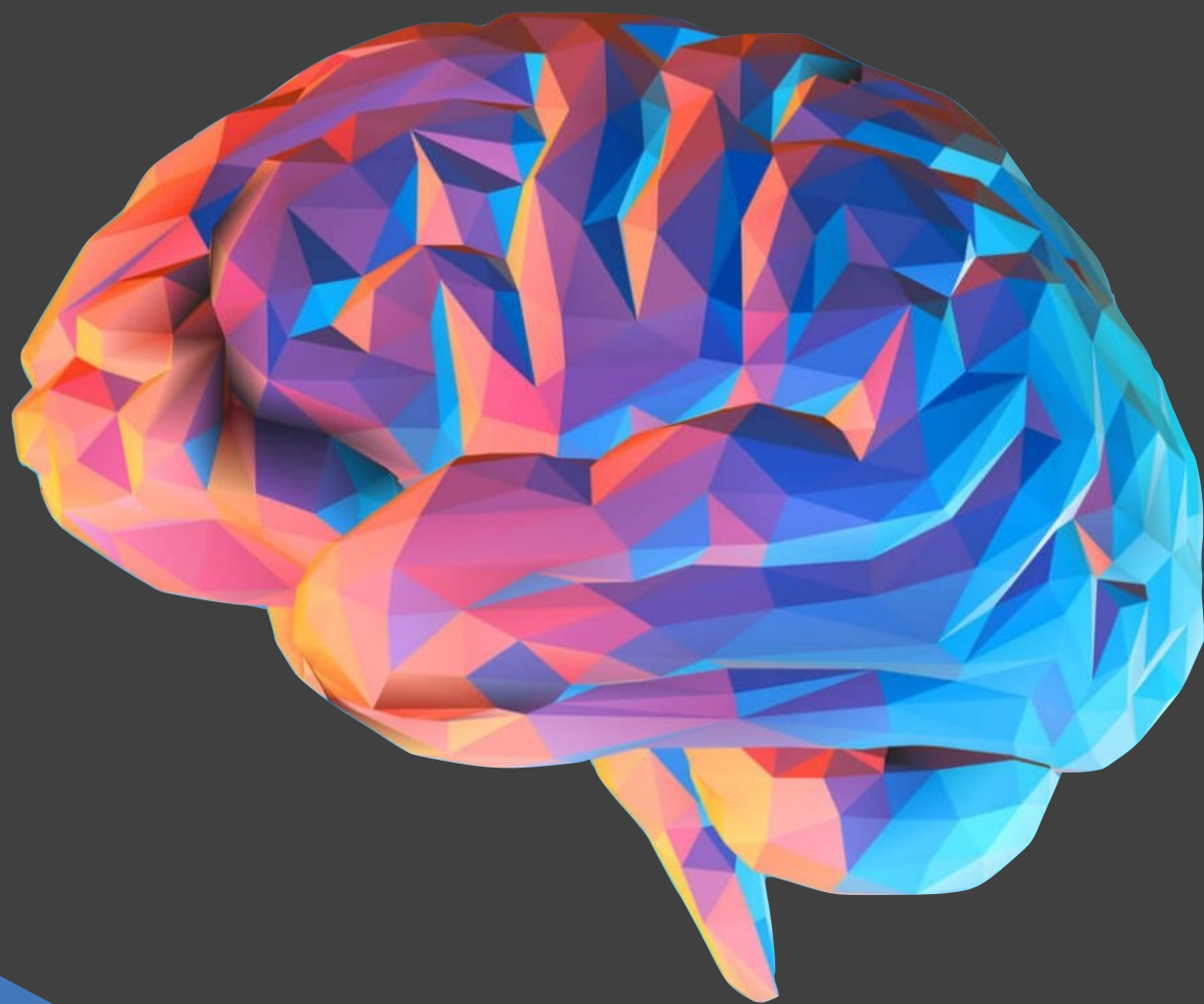


10%  
de los casos de VIH son causados por el uso de drogas inyectables y el

Fuente: Substance Abuse and Mental Health Services Administration

# NAVEGANDO POR LA SALUD MENTAL

Una Guía de Recursos Educativos



NASHVILLE INTERNATIONAL  
*Center for Empowerment*

2018