



Pour les parents et les tuteurs :

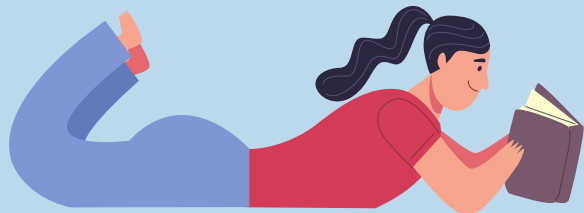


Prévention du trafic et de l'exploitation de la main d'œuvre chez les jeunes



N'oubliez pas qu'en tant que parrain d'un jeune non accompagné, vous êtes tenu de respecter **l'Accord de parrainage**.

Il s'agit notamment de répondre aux besoins du jeune :



Soyez attentif aux signes d'alerte indiquant qu'un jeune peut se trouver dans une situation d'exploitation et/ou de maltraitance.



Les signes d'alerte peuvent être les suivants : le jeune

- est extrêmement fatigué, distrait ou anxieux
- semble être surveillé ou contrôlé
- travaille sans faire de pauses adéquates pour se reposer, manger, boire ou aller aux toilettes
- a une dette à rembourser ou une dette qui continue d'augmenter
- perd du poids, présente des problèmes de malnutrition et/ou dentaires
- est incapable de parler en son propre nom ou de partager des informations
- est exposé à des produits chimiques toxiques ou à des conditions de travail dangereuses

1

- déclare avoir été menacé d'être expulsé ou de subir des préjudices
- n'est pas autorisé à s'inscrire à l'école et/ou ne va pas du tout à l'école
- n'est pas en possession de son passeport, de son argent ou de son téléphone parce que quelqu'un d'autre les a en sa possession
- doit payer le loyer ou les dépenses ménagères
- travaille pendant de longues heures avec un salaire insuffisant ou doit respecter un quota
- a un emploi qui lui fournit le transport pour se rendre sur son lieu de travail ou d'en revenir
- vit sur son lieu de travail, dans de mauvaises conditions, souvent avec plusieurs personnes

2

Que dois-je faire si je remarque ces signes d'alerte ?

Parlez au jeune et à votre **assistant social**.

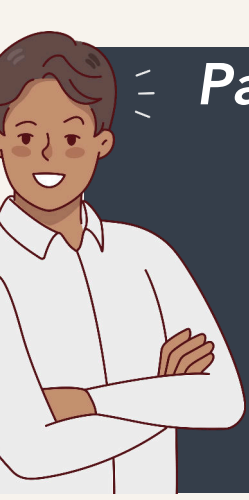
Si le jeune est porté disparu, signalez-le à la **police locale** et au **National Center for Missing & Exploited Children (Centre national pour les enfants disparus et exploités)** au 1-800-843-5678.

Contactez le **personnel de soutien de l'école du jeune**.

Appelez les **services de protection de l'enfance** ou le **911** pour signaler qu'une personne que vous connaissez maltraite ou exploite un jeune.

Appelez le **centre d'appel national du Bureau de réinstallation des réfugiés (ORR)** au 1-800-203-7001 pour obtenir de l'aide si vous n'avez pas d'assistant social.

Appelez la **Ligne d'assistance téléphonique nationale sur la traite des êtres humains** pour obtenir un soutien supplémentaire. Ils parlent espagnol et sont ouverts 24 heures sur 24 et 7 jours sur 7.
Appelez le 1-888-373-7888
Envoyez un message texte au 233733
Chat en direct sur humantraffickinghotline.org



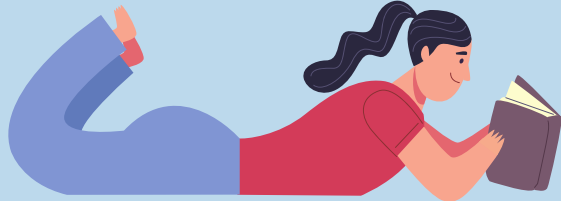
Para padres y cuidadores:

Cómo prevenir la trata y explotación laboral de los jóvenes



Recuerde que, como patrocinador/a de un/a joven inmigrante, usted está obligado a cumplir con el [Acuerdo del patrocinador](#).

Esto incluye proporcionar al joven:



Estén atentos a las señales de advertencia que un joven se encuentra en una situación de explotación y/o abuso.



Las señales de advertencia pueden incluir si el/la joven:

- Está extremadamente cansado, distraído o ansioso
- Parece estar vigilada o controlada
- Trabaja sin pausas adecuadas para descansar, comer, beber o ir al baño
- Tiene una deuda que pagar o una deuda que sigue aumentando
- Experimenta pérdida de peso, malnutrición y/o problemas dentales
- No es capaz de hablar por sí mismo ni de compartir información
- Está expuesto a sustancias químicas tóxicas o condiciones de trabajo peligrosas

- Comparte que ha sido amenazado por alguien con la deportación o daño
- No está permitido matricularse en la escuela
- No posee su pasaporte, dinero o teléfono porque alguien más los tiene en su poder
- Está obligado a pagar la renta y/o los gastos del hogar
- Trabaja muchas horas con un pago insuficiente o tiene que cumplir una cuota
- Tiene un trabajo que incluye todo el transporte hacia y desde el trabajo
- Vive en el mismo lugar donde trabaja, en malas condiciones, a veces con muchas personas

¿Qué hago si veo estas señales de advertencia?



Hable con el/la joven y su trabajadora de caso.



Si el joven desaparece, presente un informe a la policía local y al **Centro para niños desaparecidos y explotados (NCMEC)** al 1-800-843-5678.



Contacte al **personal de la escuela** del joven. Pregunte cómo puede apoyar al joven.



Llame a los **Servicios de Protección de Menores** o al 911 para reportar a alguien que usted sabe está abusando o explotando a un joven.



Llame al **Centro Nacional de Atención de Llamadas de la Oficina de Reasentamiento de Refugiados (ORR)** al 1-800-203-7001 por apoyo si no tiene trabajador/a de caso.



Llame a la **Línea Directa Nacional contra la Trata de Personas** por apoyo. Hablan español y están abiertos 24/7. Llame al 1-888-373-7888. Mande un mensaje de texto al 233733. Chat en vivo humantraffickinghotline.org



Si está interesado en obtener más información, visite nuestra página de recursos para jóvenes inmigrantes: ucresourcecenter.org