



Pou Paran ak Moun k ap Bay Swen:

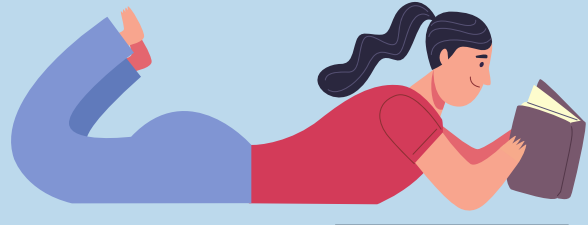


Prevansyon Trafik Mendè ak Ekspwatasyon kay Jèn Moun yo



Pa bliye, antanke esponsò yon jèn moun ki pa gen moun akonpaye l, ou oblije respekte **Akò Swen Esponsò a**.

Sa gen ladan l bay jèn moun nan bagay sa yo:



Rad	Manje	Sekirite	Byennèt Fizik
Edikasyon	Byennèt Mantal	Swen Medikal	Abri



Siveye siy ki endike yon jèn moun ka nan yon sitiyasyon kote yo ap ekspwatè l ak/oswa abize l.



Men kèk Siy Avètisman:

- Lè li fatige, distrè oswa enkyete anpil
- Lè li sanble gen moun k ap suiv oswa kontwole li
- Li travay san l pa pran poz ki sifizan pou l repoze, manje, bwè, oswa ale nan twalèt
- Li gen yon dèt pou l ranbouse oswa yon dèt ki kontinye ap ogmante
- Li megri, li malnouri ak/oswa li gen pwoblèm dan
- Li pa kapab pale pou tèt li oswa pataje enfòmasyon
- Li an kontak pwodui chimik ki toksik oswa kondisyon travay ki danjere

1

- Lè li di yon moun menase l pou fè depòte li oswa fè li mal
- Lè yo pa kite l enskri nan lekòl epi/oswa li pa ale lekòl ditou
- Lè paspò li, lajan li, oswa telefòn li pa nan men l paske yon moun kenbe yo
- Lè yo egzije li peye lwaye oswa fè depans nan kay la
- Lè li travay pandan plizyè èdtan men yo pa peye li ase oswa li gen yon kwota pou li respekte
- Lè l gen yon travay ki bay mwayen transpò pou l ale/sot travay
- Lè li rete kote l ap travay la, nan move kondisyon, souvan avèk plizyè moun

2

Kisa pou mwen fè si mwen remake siy avètisman sa yo?

Pale ak jèn moun nan epi asistan sosyal ou a.

Si jèn moun nan disparèt, fè yon deklarasyon nan komisarya lokal la epi rele **Sant Nasyonal pou Timoun ki Disparèt ak Timoun yo Ekspwatè nan 1-800-843-5678**.

Kontakte **pèsonèl sipò a nan lekòl jèn moun nan**.

Rele **Sèvis Pwoteksyon Timoun oswa 911** pou w siyale yon moun ou konnen k ap abize oswa ekspwatè yon jèn moun.

Rele **Sant Apèl Nasyonal Biwo pou Relokalizasyon Refijye (Office of Refugee Resettlement, ORR) a nan 1-800-203-7001** pou w jwenn sipò si w pa gen yon asistan sosyal.

Rele Liy Asistans Nasyonal pou zafè Trafik pou w jwenn plis sipò. Yo pale Panyòl epi yo ouvè 24 sou 24, 7 jou sou 7.
Rele nan 1-888-373-7888
Voye yon Mesaj Tèks nan 233733
Tchat An Dirèk nan humantraffickinghotline.org



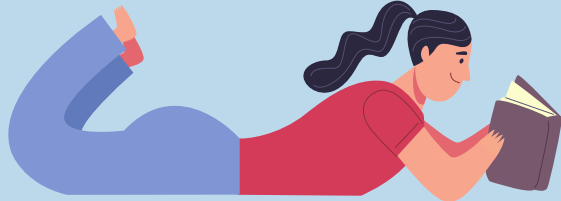
Para padres y cuidadores:

Cómo prevenir la trata y explotación laboral de los jóvenes



Recuerde que, como patrocinador/a de un/a joven inmigrante, usted está obligado a cumplir con el [Acuerdo del patrocinador](#).

Esto incluye proporcionar al joven:



Vestimenta



Alimentos



Seguridad



Bienestar físico



Educación



Bienestar mental



Atención médica



Refugio



Estén atentos a las señales de advertencia que un joven se encuentra en una situación de explotación y/o abuso.



Las señales de advertencia pueden incluir si el/la joven:



Está extremadamente cansado, distraído o ansioso



Parece estar vigilada o controlada



Trabaja sin pausas adecuadas para descansar, comer, beber o ir al baño



Tiene una deuda que pagar o una deuda que sigue aumentando



Experimenta pérdida de peso, malnutrición y/o problemas dentales



No es capaz de hablar por sí mismo ni de compartir información



Está expuesto a sustancias químicas tóxicas o condiciones de trabajo peligrosas



Comparte que ha sido amenazado por alguien con la deportación o daño



No está permitido matricularse en la escuela



No posee su pasaporte, dinero o teléfono porque alguien más los tiene en su poder



Está obligado a pagar la renta y/o los gastos del hogar



Trabaja muchas horas con un pago insuficiente o tiene que cumplir una cuota



Tiene un trabajo que incluye todo el transporte hacia y desde el trabajo



Vive en el mismo lugar donde trabaja, en malas condiciones, a veces con muchas personas



¿Qué hago si veo estas señales de advertencia?



Hable con el/la joven y su trabajadora de caso.



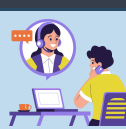
Si el joven desaparece, presente un informe a la policía local y al Centro para niños desaparecidos y explotados (NCMEC) al 1-800-843-5678.



Contacte al **personal de la escuela** del joven. Pregunte cómo puede apoyar al joven.



Llame a los **Servicios de Protección de Menores** o al 911 para reportar a alguien que usted sabe está abusando o explotando a un joven.



Llame al **Centro Nacional de Atención de Llamadas de la Oficina de Reasentamiento de Refugiados (ORR)** al 1-800-203-7001 por apoyo si no tiene trabajador/a de caso.



Llame a la **Línea Directa Nacional contra la Trata de Personas** por apoyo. Hablan español y están abiertos 24/7. Llame al 1-888-373-7888. Mande un mensaje de texto al 233733. Chat en vivo humantraffickinghotline.org

