



Prevansyon Trafik Seksyèl ak Eksplwatasyon Jèn Moun



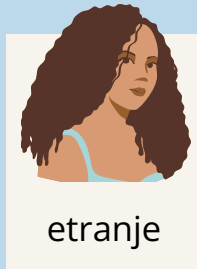
Trafik Seksyèl

Se yon fòm abi sou timoun ki grav kote yon timoun oswa yon jèn moun ki poko 18 lane fè aktivite seksyèl pou lajan oswa yon bagay ki gen valè, kit gen presyon, fwod, oswa entimidasyon kit pa gen youn nan bagay sa yo.

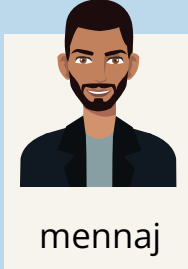
Moun ki fè trafik ak moun ki achte yo kapab gen nenpòt sèks, nasyonalite oswa laj. Sa gen ladan:



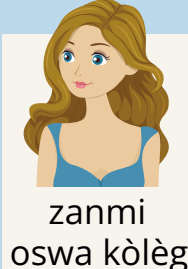
patwon



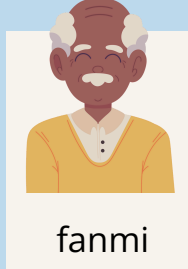
etranje



mennaj



zanmi oswa kòlèg



fanmi



Siveye siy ki endike yon jèn moun ka nan yon sitiyasyon kote yo ap eksplwate l ak/ oswa abize l.



Men kèk Siy Avètisman:

- Lè jèn moun nan ranje yon sakado ki gen rad, oswa li pa rantrè nan nuit
- Lè li absan lekòl epi li pa jistifye absans yo
- Lè li kite epi rive lakay li nan lè li pa abitye
- Lè li fatige anpil, li enkyete, agresif, oswa l ap pwoteje tèt li
- Lè li konsome plis dwòg oswa alkòl oswa li kòmanse konsome dwòg ak alkòl
- Lè li vini ak anpil lajan oswa kado ki chè nan kay la
- Lè li tante fè tèt li mal oswa touye tèt li
- Lè li gen yon menaj
- Lè li kòmanse frekanteyon nouvo gwoup zanmi ki sanble gen move enflyanssou li bridsoukou



- Lè li di yon moun menase l pou fè depòte li oswa fè li mal
- Lè li pa konnen ki dat li ye, kote li ye, oswa ki lè li ye
- Lè li gen plizyè telefòn
- Lè li gen mak oswa brili sou kò l
- Lè paspò li, lajan li, oswa telefòn li pa nan men l paske yon moun kenbe yo.
- Lè li mete rad ki kout sou li ak lè li gen konpòtman ki trè seksyalize
- Lè li tante sove oswa kite kay la
- Lè li fè tretman pou enfeksyon moun pran nan fè bagay souvan
- Lè li sanble gen moun k ap suiv oswa kontwole li epi li pa kapab pale pou tèt li oswa pataje enfòmasyon



Kisa pou mwen fè si mwen remake siy avètisman sa yo?

Pale ak jèn moun nan epi asistan sosyal ou a.

Si jèn moun nan disparèt, fè yon deklarasyon nan **komisarya lokal la** epi rele **Sant Nasyonal pou Timoun ki Disparèt ak Timoun yo Eksplwate nan 1-800-843-5678**.

Kontakte **pèsonèl lekòl** jèn moun nan. Mande yo kijan yo kapab ede li.

Rele **Sèvis Pwoteksyon Timoun** oswa **911** pou w siyale yon moun ou konnen k ap abize oswa eksplwate yon timoun.

Rele **Sant Apèl Nasyonal Biwo pou Relokalizasyon Refijye (Office of Refugee Resettlement, ORR)** a nan **1-800-203-7001** pou w jwenn sipò si w pa gen yon asistan sosyal.

Rele **Liy Asistans Nasyonal pou zafè Trafik** pou w jwenn plis sipò. Yo pale Panyòl epi yo ouvè 24 sou 24, 7 jou sou 7. **Rele nan 1-888-373-7888**
Voye yon Mesaj Tèks nan 233733
Tchat An Dirèk nan [humantraffickinghotline.org](https://www.humantraffickinghotline.org)



Para padres y cuidadores:



Cómo prevenir la trata y explotación sexual de los jóvenes



La trata sexual

Es una forma de abuso de menores grave que incluye a un/a joven menor de 18 años en un acto sexual a cambio de dinero o algo de valor, independientemente de si hay fuerza, fraude o intimidación.

Los traficantes y compradores pueden ser de cualquier género, nacionalidad, o edad. Pueden ser:



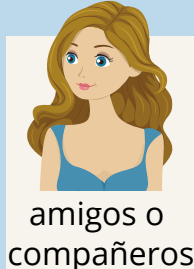
jefes



extraños



parejas románticas



amigos o compañeros



familiares



Estén atentos a las señales de advertencia que un joven se encuentra en una situación de trata y/o explotación.



Las señales de advertencias pueden incluir si el/la joven:

- Empaca una mochila con ropa, o no regresa por la noche
- Falta a la escuela y no tiene una explicación de las ausencias
- Sale y llega a casa a horas inusuales
- Está extremadamente cansado, ansioso, agresivo o a la defensiva
- Ha aumentado su consumo de drogas o alcohol o ha empezado a consumir drogas y alcohol
- Trae mucho dinero o regalos caros a casa
- Ha intentado hacerse daño o suicidarse
- Tiene una pareja romántica inapropiada para su edad
- De repente ha comenzado a salir con un nuevo grupo de compañeros que parecen ser una mala influencia



- Comparte que ha sido amenazado por alguien con la deportación o daño
- No es consciente de la fecha, el lugar o la hora actuales
- Tiene varios teléfonos
- Tiene contusiones o quemaduras en el cuerpo
- No posee de su pasaporte, dinero o teléfono porque alguien más los tiene en su poder
- Tiene ropa y comportamiento inapropiado y muy sexualizado
- Ha intentado huir de casa
- Ha sido tratado por frecuentes infecciones de transmisión sexual (ITS)
- Parece estar vigilada/controlada y no es capaz de hablar por sí misma o compartir información



¿Qué hago si veo estas señales de advertencia?



Hable con el/la joven y su trabajadora de caso.



Si el joven desaparece, presente un informe a la policía local y al **Centro para niños desaparecidos y explotados (NCMEC)** al 1-800-843-5678.



Contacte al **personal de la escuela** del joven. Pregunte cómo puede apoyar al joven.



Llame a los **Servicios de Protección de Menores** o al **911** para reportar a alguien que usted sabe está abusando o explotando a un joven.



Llame al **Centro Nacional de Atención de Llamadas de la Oficina de Reasentamiento de Refugiados (ORR)** al 1-800-203-7001 por apoyo si no tiene trabajador/a de caso.



Llame a la **Línea Directa Nacional contra la Trata de Personas** por apoyo. Hablan español y están abiertos 24/7. Llame al **1-888-373-7888**. Mande un mensaje de texto al 233733. Chat en vivo humantraffickinghotline.org

